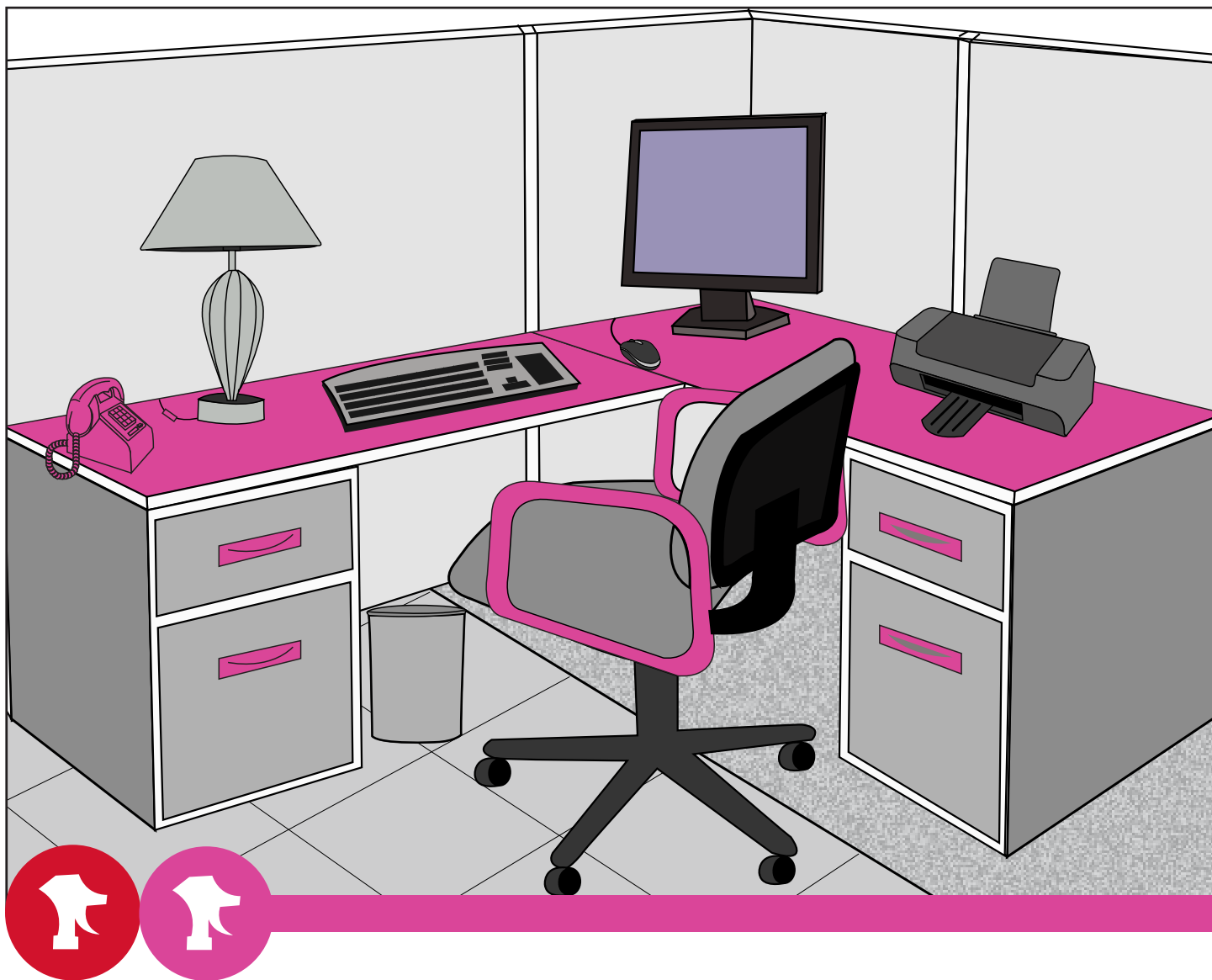


Disinfecting Offices with Critical Care

Desinfección de oficina con Critical Care



Step 1: Clean heavily soiled areas with an EnviroX multi-purpose cleaner–**Heavy Duty (Red)** dilution.

Step 2: Disinfect area with **EnviroX Critical Care**.
(Hard, non-porous surfaces only.)

- Spray 6-8 inches from surface. Do not breathe spray.
- Allow dwell time as directed on the label.
- After completed dwell time, wipe surface dry.

Paso 1: Limpie las áreas muy sucias con un limpiador multiusos EnviroX–**Uso Industrial (Rojo)** dilución.

Paso 2: Desinfectar el área con **EnviroX Critical Care**.
(Superficies duras y no porosas solamente.)

- Aerosol 6-8 pulgadas de la superficie. No respirar los aerosoles.
- Permita el tiempo de permanencia como se indica en la etiqueta.
- Después de completar el tiempo de permanencia, secar la superficie.

Note: Always test product on a small, inconspicuous area of the surface to be treated to determine compatibility before using on the entire surface.